

---

|                               |  |
|-------------------------------|--|
| <b>Station</b>                | <b>MORAS</b>                             |
| <b>Maître d'ouvrage</b>       | SYNDICAT INTERCOMMUNAL DES EAUX DE MORAS |
| <b>Exploitant</b>             |  |
| <b>Commune d'implantation</b> | MORAS                                    |
| <b>Type de station</b>        | urbaine Isère (lagune)                   |

---

**EPANDAGES 2009 :**

|   |            |
|---|------------|
| <b>Prestataire</b>                                      | Terralys   |
| <b>Nombre d'agriculteurs utilisateurs</b>               |            |
| <b>Surface d'épandage</b>                               | ha         |
| <b>Quantité épandue en tonnes brutes</b>                | t          |
| <b>% de matière sèche</b>                               | %          |
| <b>Quantité épandue en tonnes de matière sèche</b>      | t MS       |
| <b>Dose moyenne en tonnes de matière sèche /ha</b>      | t MS/ha    |
| <b>Dose moyenne d'azote apportée par les boues</b>      | kg N/ha    |
| <b>Dose moyenne de phosphore apportée par les boues</b> | kg P2O5/ha |
| <b>Dose moyenne de CaO apportée par les boues</b>       | kg CaO/ha  |
| <b>% épandu hors période directive nitrates</b>         | %          |
| <b>Nombre d'analyses de boues : valeur agronomique</b>  |            |
| <b>Nombre d'analyses de boues : ETM</b>                 |            |
| <b>Nombre d'analyses de boues : CTO</b>                 |            |

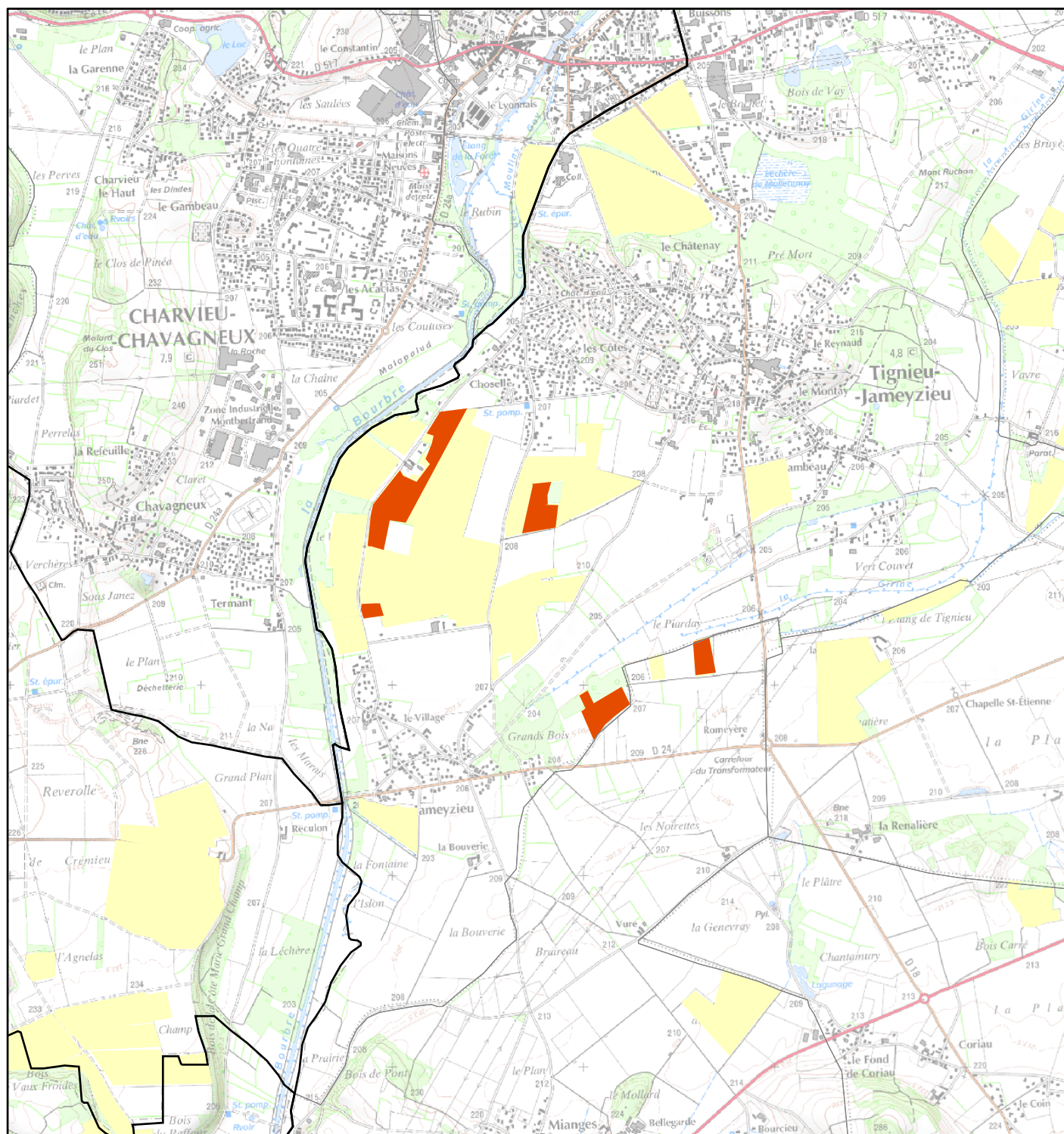
Observations : lagune - pas de bilan des épandages

**Communes ayant reçu des boues :**

TIGNIEU JAMEYZIEU  
CHAMAGNIEU





Type de boues : urbaines Isère

Carte N° 22



1:30 000



-  Parcelles épandues par la station l'année en cours
-  Parcelles épandues par la station les années précédentes
-  Parcelles ayant reçu des épandages d'autres stations
-  Station d'épuration (données CGI)